

## MANUAL DE UTILIZARE

### SETUL DE ÎNGRIJIRE PERSONALĂ 4 ÎN 1 MYSTYLE

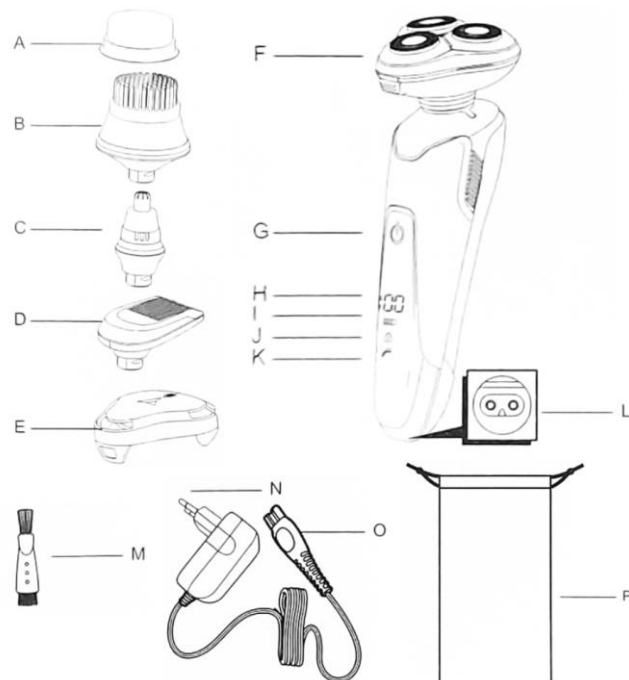
#### CONȚINUTUL PACHETULUI

- Baza aparatului de bărbierit
- Unitatea de bărbierit Clip-on
- Unitatea cu perie pentru curățarea feței
- Unitate pentru îndepărtarea părului din urechi și nas Clip-on
- Unitate de tuns Clip-on
- Perie de curățare
- Adaptor de alimentare
- Husă
- Manual de utilizare

#### SPECIFICAȚII TEHNICE

- Dimensiunile aparatului de bărbierit: 178 x 63 mm
- Culoare: roșu, negru
- Modul de alimentare: acumulator reîncărcabil, rețea (curent alternativ)
- Sursa de alimentare: AC 220V
- Standard de impermeabilitate: IPX6
- Greutate: 159g
- Timp de încărcare: 2 ore
- Timp de utilizare: 120 minute

#### UTILIZARE



- (A) Capac de protecție pentru unitatea cu perie pentru curățarea feței  
(B) Unitatea cu perie pentru curățarea feței  
(C) Unitate pentru îndepărtarea părului din urechi și nas Clip-on  
(D) Unitate de tuns Clip-on  
(E) Capac de protecție pentru unitatea de bărbierit Clip-on  
(F) Unitatea de bărbierit Clip-on  
(G) Butonul de pornire/oprire - On/off  
(H) Indicatorul de stare a bateriei  
(I) Simbolul de încărcare  
(J) Simbolul de blocare în timpul transportării

- (K) Notificare de curățare  
(L) Conector pentru încărcare  
(M) Perie pentru curățare  
(N) Adaptor  
(O) Cablu de încărcare  
(P) Husă



## MODUL DE UTILIZARE

### ○ ÎNCĂRCARE

Aparatul de bărbierit trebuie încărcat într-o zonă cu temperatura între 5 și 35 ° C. Vă rugăm să nu îl expuneți la surse de căldură. (Fig. 3)

Tensiunea adecvată pentru încărcătorul aparatului este 100-240V ~ 50/60Hz.

Nu încărcați aparatul mai mult de 10 ore.

Încărcarea durează aproximativ 2 ore.

Când aparatul este încărcat complet, acesta asigură un timp de funcționare de 2 ore.

1. Asigurați-vă că aparatul este oprit.
2. Conectați cablul de încărcare la aparatul de bărbierit și conectați încărcătorul la priză.

Procentul de încărcare a bateriei și simbolul bateriei indică faptul că aparatul se încarcă. (Fig. 4)

După încărcare depozitați încărcătorul într-un loc sigur și uscat până la utilizarea ulterioară.

Dacă cablul de alimentare este deteriorat, acesta trebuie înlocuit de către producător sau la un centru de service autorizat.

Optimizați durata de viață a acumulatorului reîncărcabil. Descărcați complet acumulatorul reîncărcabil de două ori pe an, lăsând motorul să funcționeze până se oprește complet. Apoi reîncărcați complet acumulatorul.

### ○ AFIȘAJUL

Când aparatul se încarcă, procentul de încărcare a acumulatorului și simbolul bateriei indică faptul că aparatul se încarcă. (Fig. 4)

Capacitatea rămasă a acumulatorului este indicată de procentul de încărcare a bateriei afișat pe ecran.

Când acumulatorul este complet încărcat, indicatorul de stare a bateriei arată 100 % de încărcare a acumulatorului. (Fig. 5)

#### **Acumulator descărcat**

Când acumulatorul este aproape descărcat complet, simbolul bateriei începe să clipească.

#### **Notificare de curățare**

Pentru o performanță optimă în timpul bărbieritului, vă sfătuim să curățați aparatul de bărbierit după fiecare utilizare. Simbolul notificare de curățare se aprinde în mod continuu pentru a vă reaminti să curățați aparatul de bărbierit. (Fig. 7)

### ○ BLOCAREA ÎN TIMPUL TRANSPORTĂRII

Puteți bloca aparatul de bărbierit în timpul călătoriei. Blocarea în timpul transportării împiedică pornirea accidentală a aparatului de bărbierit.

#### **Blocarea**

Apăsăți butonul de pornire / oprire timp de 3 secunde pentru a intra în modul de blocare în timpul transportării. În timp ce aparatul este blocat, simbolul de blocare în timpul transportării va fi afișat. (Fig. 8)

#### **Dezactivarea blocării**

Apăsăți butonul de pornire / oprire timp de 3 secunde. Simbolul de blocare în timpul transportării nu va mai fi afișat. (Fig. 8)

Aparatul de bărbierit este acum gata pentru a fi utilizat din nou.

**Notă:** Puteți dezactiva blocarea conectând aparatul la priză.

## BĂRBIERITUL

Vă puteți bărbieri fără a încărca aparatul, conectând aparatul de bărbierit cu ajutorul încărcătorului la rețeaua electrică, cu tensiunea 100–240V ~ 50 / 60Hz. (Fig. 9)

Apăsăți butonul pornire / oprire pentru a porni aparatul de bărbierit.

Mișcați aparatul de bărbierit pe suprafața pielii în sensul opus direcției de creștere a părului. (Fig. 10, 11, 12)

Bărbieritul pe pielea uscată asigură un rezultat final mai bun.

Este nevoie de puțin timp pentru ca pielea dvs. să se obișnuiască cu aparatul de bărbierit.

Apăsăți butonul de pornire / oprire pentru a opri aparatul de bărbierit și acoperiți-l cu capacul de protecție pentru a evita deteriorarea unității de bărbierit. (Fig. 13)

Nu utilizați aparatul de bărbierit în cazul în care unitatea de bărbierit este deteriorată, acest lucru poate duce la rănirea pielii.

## ○ MONTAREA ȘI DEMONTAREA ACCESORIILOR

Toate accesoriile (Unitatea de bărbierit Clip-on, Unitatea cu perie pentru curățarea feței, Unitate pentru îndepărtarea părului din urechi și nas Clip-on, Unitate de tuns Clip-on) pot fi montate și demontate urmând aceeași procedură.

1. Trageți atent în sus unitatea de bărbierit. (Fig. 14)

**Notă:** Nu răsuciți unitatea de bărbierit în timp ce o scoateți din aparat.

2. Fixați accesoriul dorit în partea superioară a aparatului de bărbierit. Apăsăți până când auziți sunetul (**clic**). (Fig. 15)

## CURĂȚARE

Opriti aparatul de bărbierit înainte de curățare.

Curățarea periodică garantează performanța optimă a aparatului de bărbierit.

### ○ CURĂȚAREA UNITĂȚII DE BĂRBIERIT

1. Apăsăți butonul de eliberare pentru a deschide unitatea de bărbierit și a expune lamele interioare. (Fig. 16)
2. Când trebuie să curățați unitatea de bărbierit după utilizarea acesteia, vă rugăm să folosiți apă fierbinte (40-60 ° C). (Fig. 17)

Evitați deteriorarea capetelor de bărbierit. Vă rugăm să nu uscați capetele de bărbierit cu prosopul sau prosopul de hârtie.

Nu curățați aparatul de bărbierit atunci când se încarcă.

Curățați capetele de bărbierit cu peria de curățare după utilizare.

Puteți curăța capetele de bărbierit cu un lichid degresant (de exemplu alcool). Dacă faceți acest lucru, ungeți capetele de ras cu o picătură de ulei pentru mașinile de cusut, după curățare. Acest lucru previne uzura capetelor de bărbierit. (Fig 18)

## ÎNLOCUIREA CAPETELOR DE BĂRBIERIRE

Înlocuiți capetele de bărbierit la fiecare doi ani pentru o performanță optimă a aparatului de bărbierit.

Înlocuiți capetele de bărbierit vechi doar cu capete de bărbierit originale.

1. Trageți atent în sus unitatea de bărbierit.
2. Apăsăți butonul de eliberare pentru a avea acces la setul de capete de bărbierit. (Fig. 16)
3. Îndepărtați capetele de bărbierit vechi din suport. (Fig. 19, 20)
4. Puneți capete noi de bărbierit în suport. Fixați capetele de bărbierit în locul celor uzate. (Fig. 21, 22)

**Notă:** Asigurați-vă că capetele de bărbierit se potrivesc exact pe proeminențele din suportul destinat pentru ele.

## IMPORTANT

### ○ PERICOL PENTRU COPII

Țineți copiii departe de acest produs, deoarece echipamentele electrice prezintă un risc sporit de electrocutare. Lamele aparatului de bărbierit la fel prezintă un risc sporit de traumatizare.

Piese mici pot fi extrem de periculoase dacă sunt înghițite. Nu păstrați aparatul de bărbierit și accesoriile acestuia la îndemâna copiilor.

### ○ PERICOL DE ELECTROCUTARE

Spălați unitatea de bărbierit clătind-o sub apa de la robinet. Corpul aparatului de bărbierit nu trebuie să fie scufundat în apă. Cablul de alimentare și adaptorul nu trebuie să intre în contact cu apa sau alte lichide, deoarece există riscul de electrocutare. Nu folosiți aparatul de bărbierit deasupra chiuvetei umplute cu apă sau când faceți baie.

Dacă aparatul de bărbierit a căzut în apă, scoateți imediat adaptorul din priză.

Deconectați aparatul de la priză dacă nu intenționați să îl utilizați pentru o perioadă mai lungă de timp, dacă aparatul de bărbierit nu funcționează corect, în timpul furtunilor și înainte de curățire.

Nu folosiți dacă aparatul de bărbierit, cablul de alimentare sau adaptorul prezintă semne de deteriorare.

Nu deschideți aparatul și nu-l utilizați în continuare în caz de deteriorare. Repararea aparatului de

bărbierit, a cablului de alimentare sau a adaptorului trebuie efectuată numai de către un specialist autorizat. Reparațiile necorespunzătoare pot expune utilizatorul la un risc considerabil.

Utilizați numai adaptorul furnizat împreună cu aparatul de bărbierit sau un adaptor cu aceleași caracteristici tehnice, în caz contrar, aparatul poate fi deteriorat.

Conectați adaptorul numai la o priză de 220V ~ 50Hz corect instalată.

Nu expuneți aparatul la temperaturi sub -10 ° C sau mai mari de + 40 ° C pentru perioade mai lungi de timp.

Aparatul are un acumulator reîncărcabil încorporat. Este strict interzisă demontarea, expunerea la flacără deschisă sau scurtcircuitarea acumulatorului.

Nu folosiți aparatul dacă un element al acestuia este deteriorat.

## **ELIMINAREA BATERIEI**

Acumulatorul folosit în acest aparat de bărbierit conține materiale care prezintă risc sporit de poluare a mediului înconjurător. Dacă trebuie să aruncați aparatul de bărbierit, vă rugăm să demontați acumulatorul (bateria reîncărcabilă) și să îl predați doar la punctele și centrele de colectare special amenajate.

Înainte de a demonta acumulatorul, asigurați-vă că aparatul este deconectat de la sursa de alimentare și că acumulatorul aparatului este complet

descărcat. Dacă în acumulator a mai rămas energie electrică, porniți aparatul de bărbierit până când motorul se oprește.

Pentru a demonta acumulatorul din aparat urmați pașii:


1. Îndepărtați șurubul din spatele aparatului cu ajutorul unei șurubelnițe. (Fig. 23)
2. Scoateți panoul din spate. (Fig. 24)
3. Îndepărtați cele 4 șuruburi din interiorul aparatului cu ajutorul unei șurubelnițe. (Fig. 25)
4. Separați unitatea de alimentare de panoul frontal. (Fig. 26)
5. Tăiați firele conectate la acumulator și scoateți acumulatorul din aparat.

După demontarea acumulatorului, nu conectați aparatul de bărbierit și mufa de încărcare la priza de curent alternativ sau altă sursă de energie electrică.

## **GARANȚIE**

Garanția este valabilă timp de 24 de luni și o puteți aplica contactând vânzătorul (pe noi). Ne puteți contacta dând clic pe logo-ul nostru din partea de jos a acestui document pentru a trimite o reclamație privind garanția produsului, prin e-mail. În mesaj indicați numărul de comandă și data achiziției.



	DEEE simbolul pentru eliminare și reciclare. Simbolul DEEE este atașat produsului în conformitate cu directiva UE 2012/19/UE, cu privire la Deșeurile de echipamente electrice și electronice (DEEE). Scopul său este de a descuraja eliminarea neadecvată a acestui produs și de a promova reutilizarea și reciclarea.
---	---